

조인트 컴파운드 제품과 시공법

JOINT COMPOUND

Product and Application



USG BORAL

USG Boral(USG Boral Building Products)은 미국의 USG사와 호주 Boral사의 전략적 조인트 벤처로서 아시아, 호주, 뉴질랜드, 남태평양 및 중동 지역의 건축 시장을 선도하고 있는 글로벌 건축자재 전문 기업입니다. USG Boral은 최고의 혁신을 통해 고객의 만족과 이익을 실현하며, 시공자가 더욱 효율적으로 일할 수 있도록 끊임없이 연구하고 있습니다. 또한 장기적인 안목과 목표를 가지고 혁신에 투자하고, 다양한 시장에 진출하며, 제품의 성능과 생산성을 높이기 위해 지속적으로 노력하고 있습니다. USG Boral은 고객 분들께 높은 수준의 차별화 된 서비스를 제공하고, 획기적인 제품을 끊임없이 개발하여 최적화 된 솔루션을 제공합니다.

한국 유에스지 보랄(주)

USG Boral(USG Boral Building Products)의 한국 투자법인인 한국 유에스지 보랄(주)은 국내 주거문화 혁신을 위해 연구와 투자를 아끼지 않고 있으며, 건축자재 분야에 있어 다양한 성과를 거두어 오고 있습니다. 특히 국내 최초로 100% 배연탈황석고를 원료로 석고보드 및 관련 제품을 생산하고 있습니다.

건축자재 분야의 다양한 성과

- 국내 주거문화 혁신을 위한 지속적인 연구와 투자
- 국내 최초로 FGD(배연탈황석고)를 원료로하여 석고보드 및 관련 제품 생산
- 국내 석고보드 최초, 환경부 산하 환경마크협회 친환경마크 획득
- 국내 석고보드 최초, 공기청정협회 HB마크 최우수 등급 획득
- 국내 최초 차음석고보드, 방화방수석고보드 생산·출시
- 국내 최초 FGD 석고 천장재인 집텍스(Gyptex) 개발·출시
- 이외에도 석고보드용 본드(집본드), 조인트 컴파운드(시트릭[®])등 지속적으로 출시

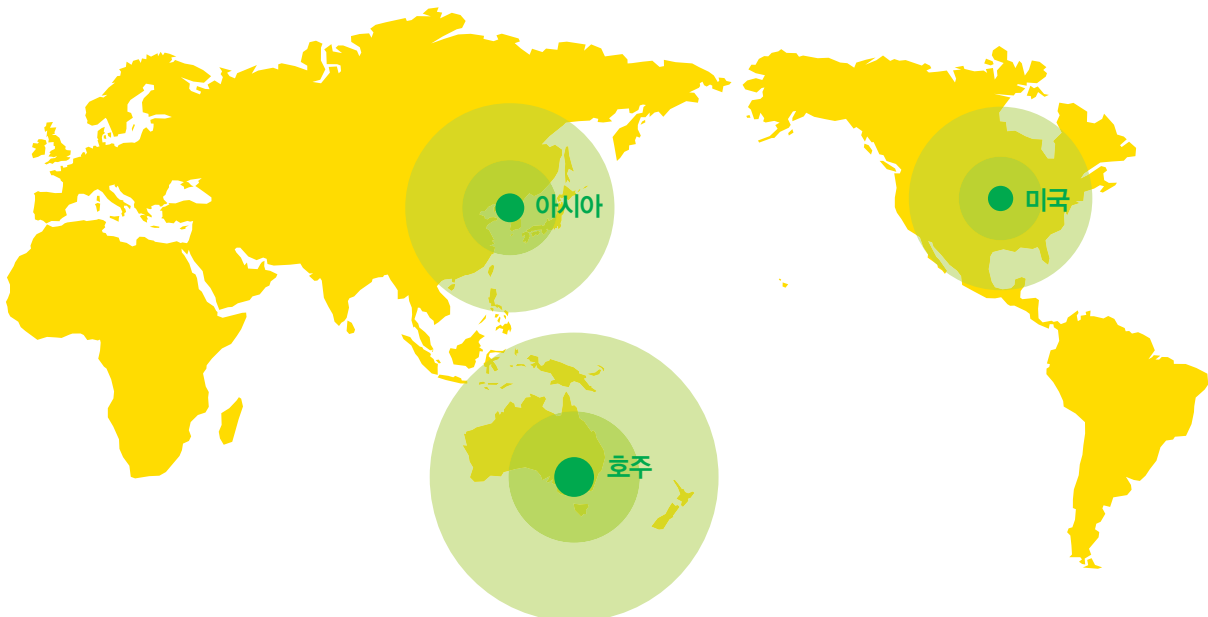
02

운송 서비스 개선을 위한 끊임없는 노력

울산, 여수, 당진 등 3개 공장 운영

국내 최초로 기술센터 설립

지역사회를 위한 사회공헌활동(사랑의 집짓기 운동)



글로벌 No.1 시트락® 조인트 컴파운드

USG Boral은 미국 USG사가 가지고 있는 세계 최고의 기술력을 바탕으로 세계 각 나라의 기후와 작업 조건을 반영하여 개발된 다양한 조인트 컴파운드 제품을 아시아, 중동, 오세아니아에 공급하고 있습니다. 한국 USG Boral에서는 한국에서 가장 많이 사용되는 3가지 종류의 레디믹스 컴파운드를 충북 당진공장에서 생산하여 소비자에게 공급하고 있습니다. USG의 기술력을 바탕으로 출시한 시트락® 올퍼티 에코 제품은 포름알데히드 및 다른 유해물질 방출량을 현격히 낮춰 시장에 공급하고 있습니다. 모든 USG Boral의 조인트 컴파운드 제품은 완벽한 품질 검사를 실시하며 최대 12개월의 유통기한을 가지고 있습니다.

앞으로도 한국 USG Boral에서는 전 세계에서 가장 앞선 기술력과 시공 방법을 계속해서 한국시장에 소개해 드리겠습니다.

제품 아이콘 설명



1차 코트



2차 코트



3차 코트



기계 사용 가능



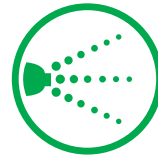
쉬운 샌딩



매끔



강한 접착력



스프레이 시공가능



전면퍼티



내수성



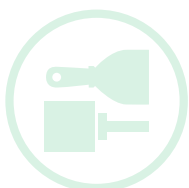
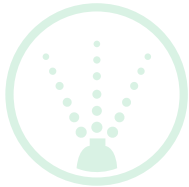
롤러 사용가능





USG BORAL
INNOVATION INSPIRED BY YOU.™





CONTENTS

제품 소개 01 조인트 컴파운드 제품과 종이 테이프

Joint Compound Products & Paper tape

- 08 레디믹스 컴파운드
- 09 시트락® 종이 조인트 테이프

제품 소개 02 조인트 컴파운드 액세서리

Joint Compound Accessories

- 12 시트락® 코너비드
 - 직각 코너비드
 - 자유각 코너비드
 - 곡면 코너비드
 - 인코너비드
 - 'L'자형 메지 몰딩
- 15 호퍼 & 롤러

조인트 컴파운드 시공

Joint Compound Application(Level 5)

- 18 Level 5 마감이란?
Level의 선택
- 20 Level 5 마감이 필요한 경우
- 21 Level 1~4 시공방법

부록

Appendix

- 22 표준 건조 시간
레디믹스 컴파운드 제품 물성
- 23 시트락® 코너비드 시공사례(도면)



제품 소개 01 조인트 컴파운드 제품과 종이 테이프

Joint Compound Products & Paper tape



레디믹스 컴파운드 Ready Mix Compound



시트락® 올퍼티 에코(All Purpose - Eco)_내부용

시트락® 올퍼티 에코(All Purpose - Eco)는 건축물 내부에 사용하는 수성 퍼티입니다. 1차 조인트 부위 및 2차, 3차 코트 작업 그리고 간단한 데코 작업에 사용이 되는 다목적 퍼티입니다. 헤라 작업 시 밀리는 느낌이 좋으며 샌딩이 쉽고 상도 페인트 작업 시 기포 발생이 적어 작업이 용이 합니다. 종이테이프를 사용한 석고보드 조인트부위 마감 시 최상의 성능을 발휘합니다.



시트락® 올퍼티 에코	
색상	흰색에 가까운 연회색
포장단위	5kg, 25kg
권장테이프	종이테이프

줄퍼티 플러스(Base Coat - Plus)_외부용

줄퍼티 플러스(Base Coat - Plus)는 건축물 내부 및 외부에 사용하는 아크릴 에멀전 퍼티로 외부면 크랙 보수 및 내부 마감의 조인트 부위 1차 코트 전용 퍼티입니다. 강력한 접착력과 샌딩 저항성 그리고 크랙에 대한 높은 저항성을 가지고 있어 망사테이프를 사용한 석고보드 줄퍼티 작업 시 하자를 최소화 할 수 있는 제품입니다.



줄퍼티 플러스	
색상	흰색에 가까운 연회색
포장단위	5kg, 25kg
권장테이프	망사, 천테이프(한냉사), 종이테이프

줄퍼티 세이빙(Base Coat - Saving)_준외부용

줄퍼티 세이빙(Base Coat - Saving)은 건축물 내부 및 외부에 사용하는 아크릴 에멀전 퍼티로 보다 경제적으로 줄 퍼티 작업을 할 수 있고 줄퍼티 플러스에 비해 상대적으로 샌딩이 쉬운 줄퍼티 전용 퍼티입니다. 종이테이프나 천테이프를 사용한 석고보드 줄퍼티 작업 시 하자를 최소화 할 수 있는 제품입니다.



줄퍼티 세이빙	
색상	흰색에 가까운 연회색
포장단위	25kg
권장테이프	천테이프(한냉사), 종이테이프



시트락® 종이 조인트 테이프



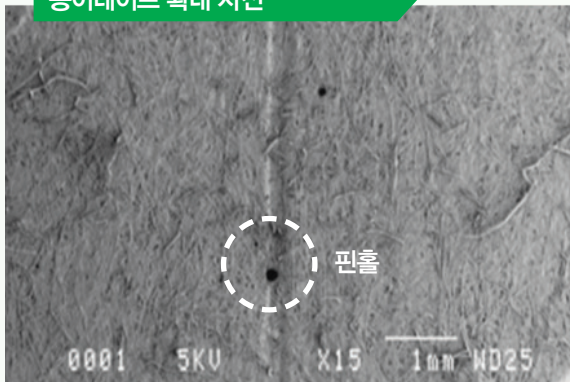
시트락® 종이 테이프	
규격	52mm X 76.2m(2-1/16' x 250ft.)
자체 접착성	없음(퍼티로 접착)
크랙저항성	높음
조인트 테이프 원리	종이 표면 사이로 퍼티가 스며들어 석고 보드 원자와 일체화
포장 규격	20롤/박스(1,520m)

- 석고보드 조인트를 보강하기 위해 생산된 특수 섬유 테이프입니다.
- 향상된 접착력을 위해 살짝 스크레치가 되었으며, 코너를 깔끔하게 처리 할 수 있도록 중앙에 접음선이 있습니다. 급속한 신축 팽창이 염려되는 시멘트보드, 합판등에도 사용 가능하며, 기존 제품과 비교하여 크랙 방지 기능이 우수합니다.
- 시공도구 테이핑툴 (Drywall Taping Tool)과 함께 사용하시면 인건비와 작업공정 단축에 도움이 됩니다.
- 북미, 유럽, 중동에서는 석고보드 조인트에 일반적으로 사용하며, 미국 ASTM C475/C475M-12 합격 제품입니다.

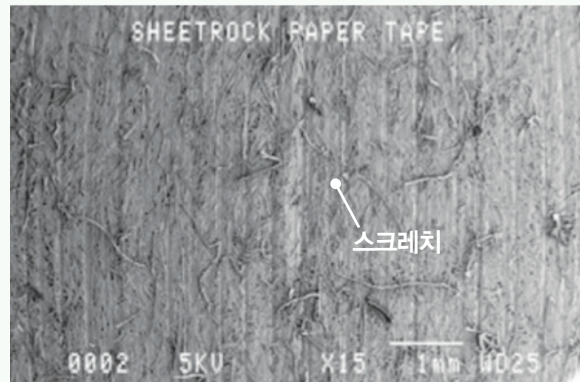
시트락® 종이 테이프는 테이프 표면에 핀홀 대신 스크레치가 되어 있어서 그 틈으로 퍼티가 더 잘 스며들 수 있도록 설계 되었습니다.

09

종이테이프 확대 사진



일반 종이 조인트 테이프



시트락® 종이 테이프

시트락® 종이 테이프 접착력 실험



석고보드에 접착 후 강제 탈락 시켰을 때 종이가 분해되며 석고보드와 접착은 유지됩니다.

※ 종이테이프, 코너비드 및 부재료는 당사의 총판을 통해서 판매되고 있습니다.



제품 소개 02 조인트 컴파운드 액세서리

Joint Compound Accessories



시트락® 코너비드

1947년 미국에서 개발된 혁신적인 종이 접착식 금속 코너비드는 코너보호 기능은 물론 완벽한 크랙방지를 목적으로 설계된 제품입니다. 기존의 나무, 프라스틱, 알루미늄 코너비드는 코너 보호 기능을 우선하여 생산되기 때문에 크랙이 많이 발생하는 단점이 있습니다.

■ 크랙방지 & 라인정리

- 녹색 노우즈 코팅(Nose Coating) 종이는 미국 특허청에서 인정한 특수종이로 칼질과 사포로 인한 보푸라기 현상이 발생하지 않고 금속과 벽체를 자연스럽게 연결시켜 크랙이 발생하지 않습니다.
- 갈바 스틸(THK0.5mm)은 강한 내구성을 지녀 시공부위를 보호하며, 정확한 라인을 형성합니다.

■ 우수한 시공성

- 도장용 퍼티와 시공도구로 빠르고 간단하게 시공합니다.
- 금속 가위 사용으로 절단이 용이합니다.
- 도장과 도배시 접착력이 탁월합니다.
- 석고보드는 물론 금속, 미장면, 콘크리트면, 시멘트보드면 등 다양하게 사용합니다.

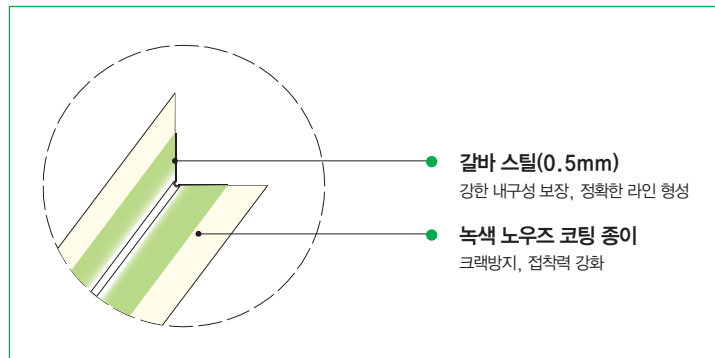
■ 다양성과 경제성

- 기존의 사각에서 둥근 코너에 이르기까지 다양한 제품이 생산됩니다.
- 일자형(2.44M/ 2.74M/ 3.05M)과 ROLL형(30.4M)으로 생산되어 현장 LOSS가 없습니다.
- 모든 제품은 박스포장 되어 현장 관리가 용이 합니다.(1BOX=50EA).

■ 품질 보증

- 세계 30여 개국의 건축전문가들이 60년 이상 꾸준히 사용한 제품이며 견고한 구조체에 적합하게 시공시 품질을 보증 합니다.
- 미국 ASTM규격 C 1047-99 합격 제품

■ 제품설명



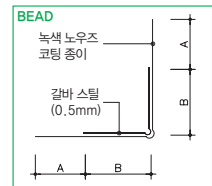
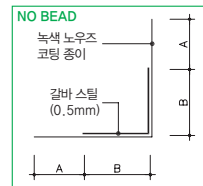
※ 종이테이프, 코너비드 및 부재료는 당사의 총판을 통해서 판매되고 있습니다.

직각 코너비드

- ▶ 90도의 아웃 코너에 사용하는 제품이며, 코너 강도 및 크랙 방지 기능이 우수합니다.
- ▶ 길이가 3중으로(2,440 · 2,740 · 3,050mm) 현장 LOSS를 최소화 합니다.
- ▶ 시공도구(호퍼, 롤러)와 함께 사용하시면, 인건비는 절약되고 작업효율은 30%이상 향상됩니다.
- ▶ 시공부위 : 석고보드, 시멘트보드, 콘크리트, 미장면등의 코너에 최적화된 제품입니다.

■ SIZE

제품명(영문명)	규격(SIZE)			포장 단위
	A(mm)	B(mm)	길이(mm)	
USG 직각코너비드 (B1XW ELNB)	16	20.6	2,440 2,740 3,050	50개/ 박스
USG 직각코너비드 (B1 SUPER WIDE)	17	27		

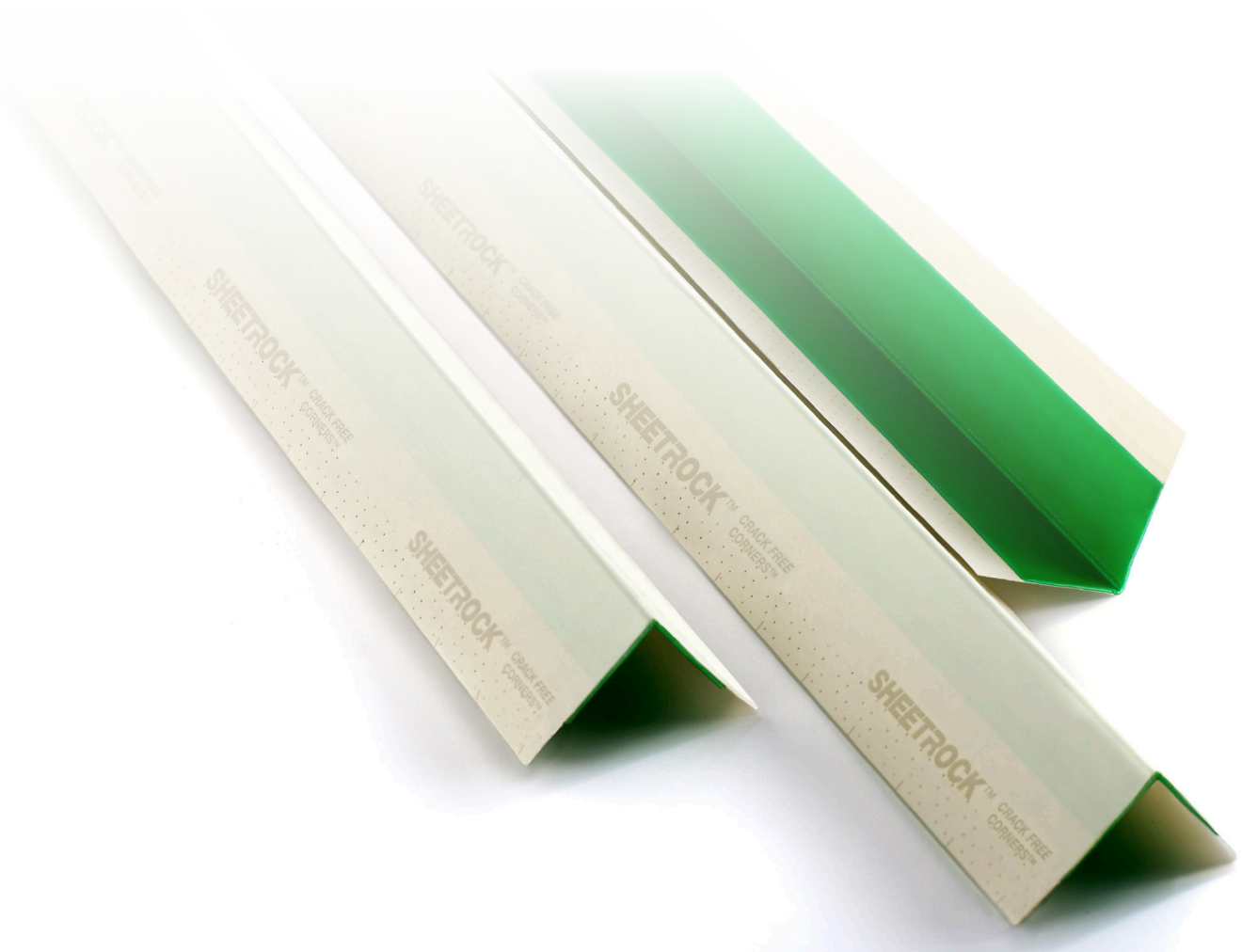
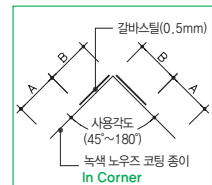
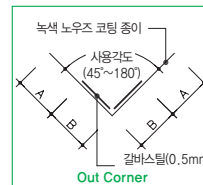


자유각 코너비드

- ▶ 자유각 코너비드는 아웃코너, 인코너, 예각, 둔각 등 모든각도(45~180도)에 사용합니다.
- ▶ 휴대가 간편하며 필요하신 만큼 재단 할 수 있어 LOSS가 없습니다.
- ▶ 시공부위 : 석고보드, 시멘트보드 등의 코너에 일반화된 제품입니다.

■ SIZE

제품명(영문명)	규격(SIZE)			포장 단위
	A(mm)	B(mm)	길이	
USG 자유각코너비드 (FLEX METAL TAPE 52mm)	14	12	30.4m/ 롤	10롤/ 박스
USG 자유각코너비드 (FLEX METAL TAPE 100mm)	28	22		



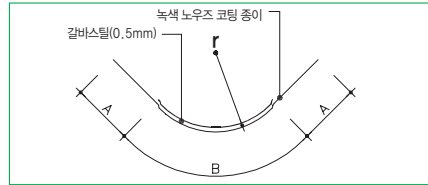
시트락® 코너비드

곡면 코너비드

- ▶ 90도의 아웃코너와 인코너의 곡면에 사용하는 제품입니다.
- ▶ 어린이집, 노인시설, 주택 등의 코너를 부드럽고 안정감있게 합니다.
- ▶ 시공부위 : 석고보드, 콘크리트면키 등의 코너에 사용합니다.

■ SIZE

제품명(영문명)	규격(SIZE)				포장 단위
	A(mm)	B(mm)	r(mm)	길이(mm)	
USG 아웃코너 곡면비드(BABY BULL)	16	43	12.7	2,440 3,050	50개/박스
USG 아웃코너 곡면비드(SLOC)	16	44	19.1		25개/박스
USG 아웃코너 곡면비드(DANISH)	19	76	38.1	50개/박스	
USG 아웃코너 곡면비드(SLIC)	19	38	19.1		

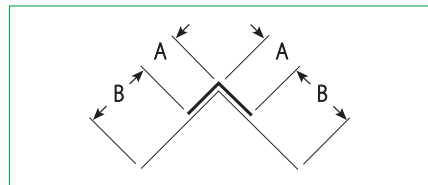


인코너비드

- ▶ 90도 인코너전용으로 사용하는 제품입니다.
- ▶ 북미, 유럽에서는 인코너의 라인 및 크랙방지를 위해 일반적으로 사용합니다.
- ▶ 시공부위 : 석고보드, 시멘트보드, 콘크리트, 미장면 등의 인코너에 최적화된 제품입니다.

■ SIZE

제품명(영문명)	규격(SIZE)			포장 단위
	A(mm)	B(mm)	길이(mm)	
USG 인코너비드 (B2)	9.5	16	2,440 3,050	50개/박스



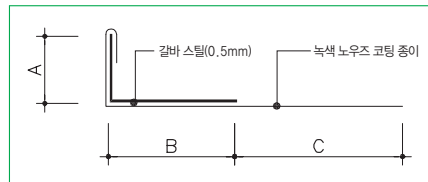
14

'L'자형 메지 몰딩

- ▶ 걸레반이, 천정메지, 문틀, 단천정 부위에 사용하며, 라인 정리 및 크랙방지 기능이 우수합니다.
- ▶ 시공부위 : 석고보드의 메지조성에 사용합니다.

■ SIZE

제품명(영문명)	규격(SIZE)				포장 단위
	A(mm)	B(mm)	C(mm)	길이(mm)	
USG 'L'자형 메지 몰딩 (B4NB 9.5mm)	9.5	22	25	2,440 3,050	50개/박스
USG 'L'자형 메지 몰딩 (B4NB 12.5mm)	12.5	24	32		



※ 종이테이프, 코너비드 및 부재로는 당사의 총판을 통해서 판매되고 있습니다.



부자재 호퍼 & 롤러



■ 호퍼(Corner Bead Hopper), 롤러(Outside Corner Roller)

- 보다 쉽고 편하게 코너비드를 시공 할 수 있도록 고안된 제품으로 인건비 및 작업공정 단축에 도움이 됩니다.
- 호퍼에는 90도, 인코너, 곡면 노즐이 내장되어 있어 다양한 제품을 사용할 수 있습니다.

■ 장점

- **인건비 절약** - 작업속도가 수작업에 비해 월등하게 향상되어 인건비가 절약 됩니다.
- **시공성 향상** - 퍼티의 일정한 도포로 접착력이 우수합니다.
- **작업공정 단축** - 코너비드 시공과 동시에 원퍼티까지 가능합니다.
- **다양한 사용처** - 석고보드, 콘크리트, 시멘트보드, 미장면 등 사용되며, 호퍼는 인코너, 아웃코너 곡면비드도 사용할 수 있습니다.
- **우수한 경제성** - 누구나 쉽고 간편하게 사용하며, 재사용이 용이하여 시공비 절약에 도움이 됩니다.

■ 시공방법

- **준비작업** - 제품의 스틸(steel)이 코너의 이음부분을 완전히 덮을 수 있는 제품을 선정합니다.
 - 시공부위는 평활하고, 깨끗하며 또한 건조하고 상온이어야 합니다.
 - 본제품은 벽체와 밀착형으로 돌출면이 있으면 사포나 헤라칼로 면을 정리해 주세요.

■ 호퍼(Corner Bead Hopper), 롤러(Outside Corner Roller) 사용



① 도장용퍼티(내부용)에 청정수 600~800ml넣고 기계 막상하여 적당량을 호퍼통에 담으세요.



② 호퍼통의 노즐을 조절한 후 재단하신 코너비드를 통과 시키면 코너비드 안쪽에만 퍼티가 일정하게 도포됩니다.



③ 코너비드를 붙이신 후 롤러로 굴러주세요.



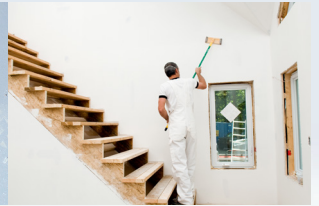
④ 넘쳐나온 퍼티를 헤라로 눌러주시고 후속 작업을 진행하시면 됩니다.

⑤ 사용 후 반드시 물청소 하세요.



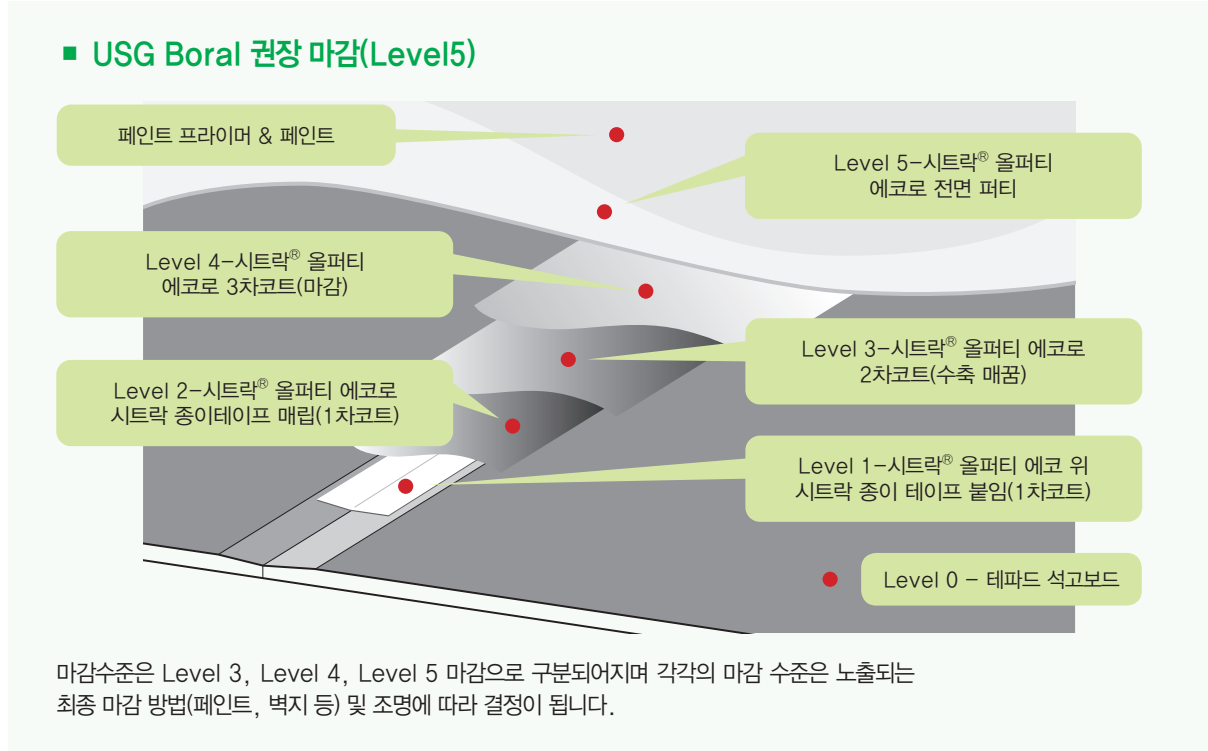
조인트 컴파운드 Level 5 시공

Joint Compound Application(Level 5)



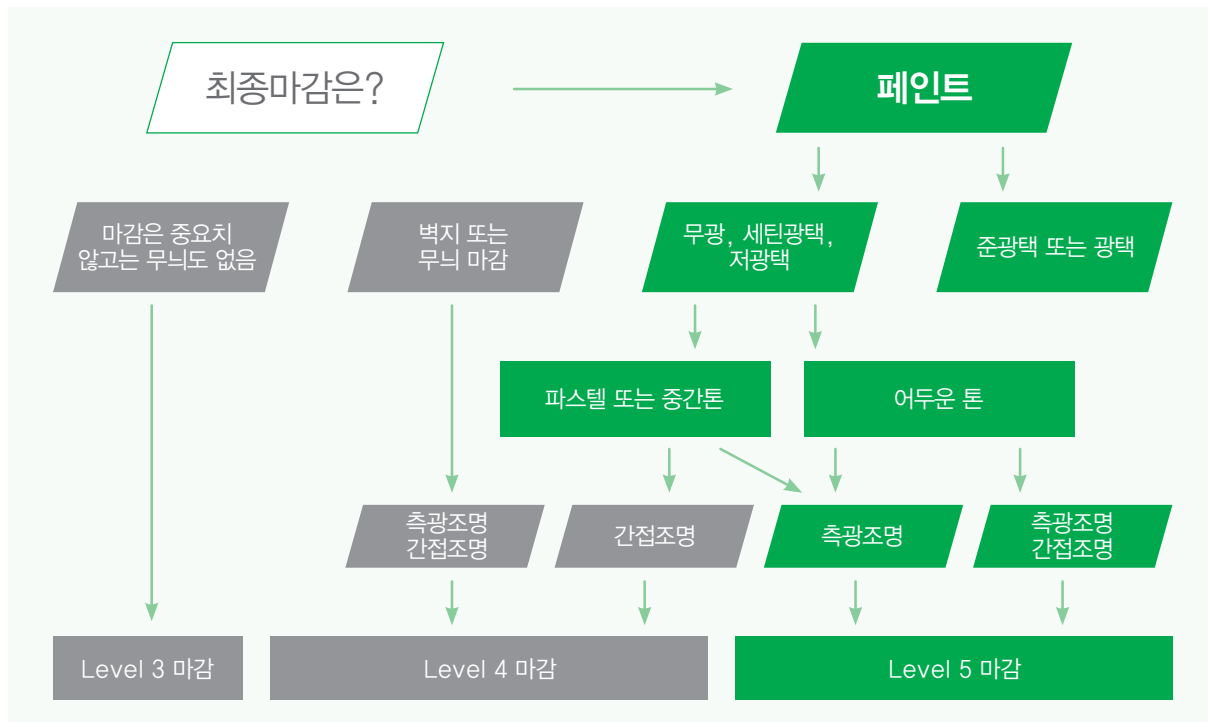
Level 5 마감이란?

Level 5 마감은 USG Boral에서 권장하는 석고보드와 석고보드 사이의 이음매 마감 방식으로 벽체의 배부름 현상, 마감 후 주변 조명에 따른 조인트부위 노출, 시공 후 크랙 발생 등을 방지하여 완벽한 벽체를 만들기 위한 마감 시공 방식을 말합니다.



18

Level의 선택



Level 3

Level 3 마감은 페인트가 아닌 다른 최종 마감 시 사용이 됩니다. 퍼티를 사용하여 중 이테이프를 조인트 부위 및 굴곡 부위에 붙여 압착시킨 후 추가로 퍼티를 도포한 마감 입니다.

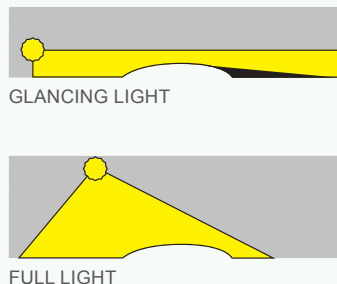
Level 4

Level 4 마감은 촉광을 고려 하지 않은 페인트 마감에 적용되며 배부름 현상을 방지하기 위해 충분한 폭으로 시공되어야 합니다.

NOTE

- 촉광에 바로 노출이 되는 환경에서는 Level 4 마감에서 조인트 부위가 보일 수 있습니다.
- 광택, 준광택, 어두운 계열의 페인트 마감 시 조인트 부위가 보이기 때문에 Level 4 마감은 권장하지 않습니다.

■ 촉광(Glancing light)



마감에 영향을 줄 수 있는 촉광은 자연광, 인공적인 조명 등을 모두 포함합니다. 측면 (Glancing light)에서 비추는 조명은 페인트 아래의 면 상태를 도드라지게 만듭니다. 따라서 측면 조명 발생하는 부위에는 올바른 퍼티 마감이 필요합니다.

19

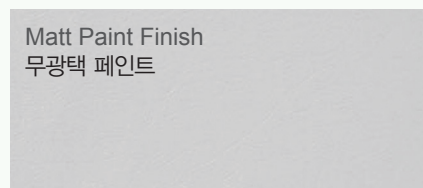
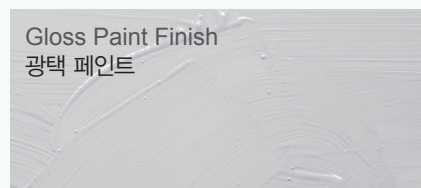
Level 5

Level 5 마감은 광택 또는 준광택 페인트가 최종 마감이거나 무광 또는 밝은 색 페인트가 촉광에 노출 될 때 적용되어야 하며, Level 4 작업 후 페인트가 칠해질 모든 면에 전체적으로 퍼티(올퍼티)를 발라주는 것을 말합니다.

NOTE

- 시공 시 여건상 모든 현장에 Level 5 마감을 항상 할 수는 없지만 최종 마감에 따라 미리 마감수준이 결정 되어야 합니다.
- Level 5 마감이 조인트부위의 노출을 100% 막을 수 있는 것은 아니지만 최소화 할 수 있습니다.
- Level 5 마감 후 평활도 확보와 추가 데코레이션 작업에 적합하도록 샌딩이 필요합니다.

■ 광택페인트 & 무광택페인트



■ 최종 마감 설계 고려사항

측광은 빛의 그림자를 크게 만들 수 있는 위치에서의 조명을 말합니다.

측광이 있을 때는 Level 5마감을 해도 조인트부위가 조명에 의해 보일 수 있기 때문에 설계 단계에서 부터 조명, 창문의 위치 등이 고려되어야 합니다.

측광예시



일반 조명에서의 석고보드면



측광이 있을 때의 석고보드면 예시

■ 인공 조명

인공 조명은 천장 아래에서 갓을 씌우거나 천장 안쪽에 매립하여 최대한 그림자가 생기지 않도록 설계하는 것을 권장 합니다.

■ 자연 조명



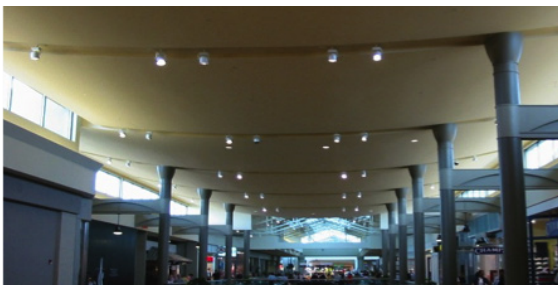
물 등에 반사되는 조명

자연 조명은 보통 늦은 오후나 이른 아침 벽체나 천장에 수영장이나 수로의 물을 반사하여 발생합니다. 자연적인 측광은 인공 측광과 달리 간단히 건축물 설계로 해결 가능하지만 빌딩 설계 변경할 수 없는 경우, 측광의 영향을 차양막, 커튼, 블라인드 커튼등을 사용함으로써 최소화 할 수 있습니다.

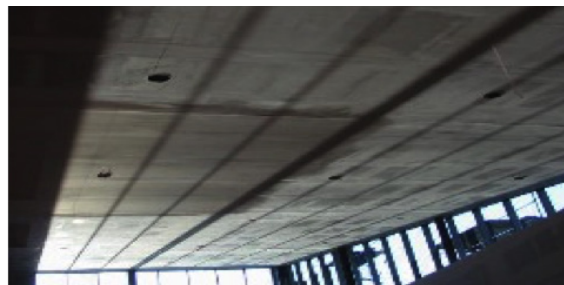
또한 측광 문제를 도드라지게 하는 어둡고 고풍택의 페인트 마감을 피하고 밝고 무광의 페인트 사용으로 문제를 최소화 할 수 있습니다.

Level 5 Finish 마감이 필요한 경우

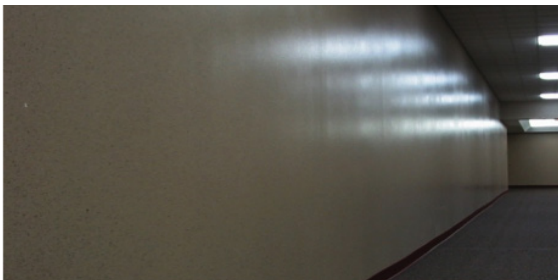
| 넓은 면적의 페인트 마감 시



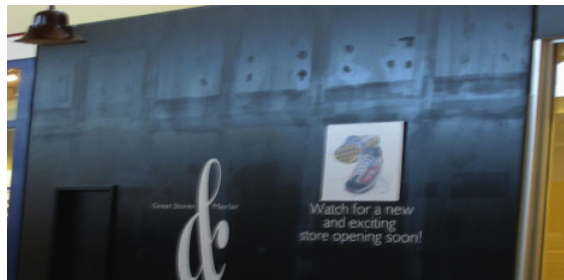
| 측광이 있을 시



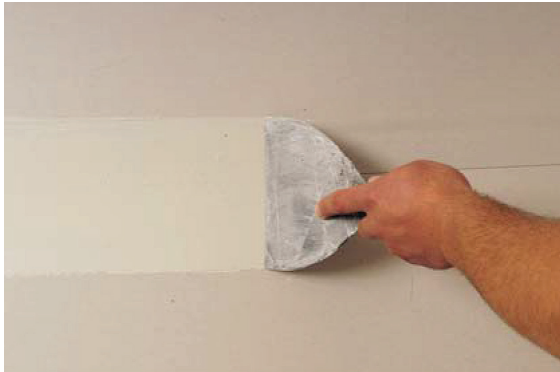
| 고풍택 마감 시



| 어두운 색 페인트 마감 시



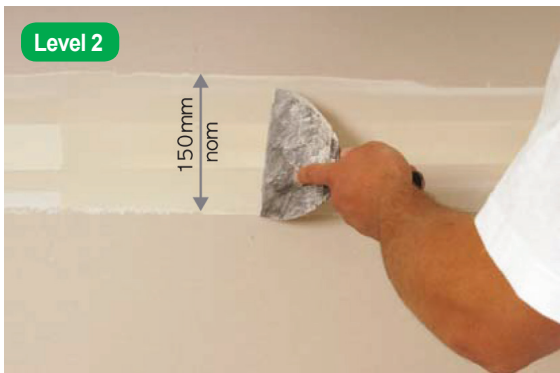
Level 1~4 시공방법



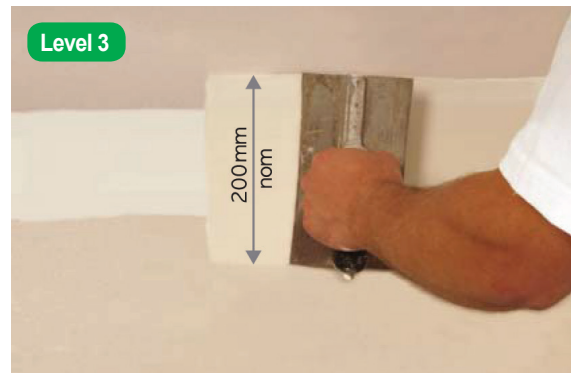
1 종이테이프를 붙이기 위하여 조인트 부위에 컴파운드를 도포 합니다.



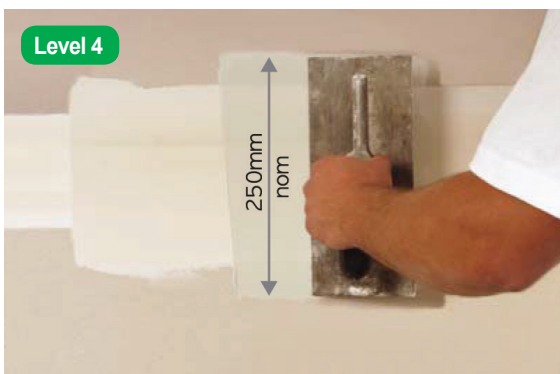
2 도포된 컴파운드위에 종이테이프를 붙입니다.



3 종이테이프 위에 컴파운드를 150mm 폭으로 도포하며 압착합니다. (1차 코트 완료)



4 1차코트가 완전히 건조되면 200mm 폭으로 2차 코트를 합니다.



5 2차 코트가 완전히 건조되면 250mm 폭으로 3차 코트를 합니다.



6 3차 코트가 완전히 건조되면 샌딩하여 마감을 하거나 필요에 따라 추가 전면퍼티 후 샌딩하여 마감 합니다.

※ 평보드의 경우 위 방법에서 제시한 퍼티의 시공 폭보다 2배의 폭으로 시공되어야 합니다.

부록

Appendix

표준 건조 시간

레디믹스 컴파운드는 자연적인 온도와 습도에 따라 경화가 일어납니다. 완벽히 경화가 이루어진 후 다음 작업을 진행해야 하자를 예방 할 수 있습니다.

상대습도	0℃	5℃	10℃	16℃	21℃	27℃	32℃	38℃
80%	7D	4.75D	3.25D	2.25D	38H	27H	19H	14H
70%	4.5D	3.5D	2.25D	38H	26H	19H	14H	10H
60%	3.5D	2.5D	42H	29H	20H	14H	10H	8H
50%	3D	2D	36H	24H	17H	12H	9H	6H
40%	2.5D	44H	29H	20H	14H	10H	7H	5H
30%	2.25D	38H	26H	18H	12H	9H	6H	4.5H
20%	2D	34H	23H	16H	11H	8H	5.5H	4H

* K : D=Days H=Hours

레디믹스 컴파운드 제품 물성

제품명	점도 (cps)	밀도 (kg/L)	pH	함수량 (g/m ²)	고형율 (%)	수축율 (%)	샌딩 (g)	강도 (daN)	접착 (daN)
시트릭 [®] 울퍼티 에코	최소1,300,000	1.7±0.1	9±0.1	30~60	최소 70	15~20	최소 2	최소 80	최소 30
줄퍼티 플러스	최소1,000,000	1.65±0.1	8±0.1	30~60	최소 70	15~20	최소 1	최소 80	최소 30
줄퍼티 세이빙	최소1,000,000	1.7±0.1	9±0.1	30~60	최소 70	15~20	최소 1	최소 80	최소 30

시트랙® 코너비드 시공사례

■ 직각 코너비드

석고보드면	미장면	CON'C면

■ 자유각 코너비드

아웃코너	벽체의 인코너	벽체와 천정이 만나는 부위

■ 곡면 코너비드

아웃코너	인코너

■ 인코너비드

벽체의 인코너	벽체와 천장이 만나는 부위

■ 'L'자형 메지 몰딩

천정 메지	걸레받이 및 벽체 상부 메지	문틀 메지
단천정		

USG Boral Korea Co., Ltd.
한국 유에스지 보랄(주) 본사 및 전국영업소

- 서울사무소 : 서울시 강남구 테헤란로 87길 36 (삼성동) 도심공향타워빌딩 7층 TEL:(02)6902-3100, FAX:(02)6902-3190
- 부산사무소 : 부산광역시 해운대구 APEC로 17 (우동) 센텀리더스마크 1304호 TEL:(051)745-8900, FAX:(051)745-8901
- 광주사무소 : 광주광역시 서구 시청로 41 (치평동) 대우디오빌 2224호 TEL:(062)514-1550, FAX:(062)514-1549
- 대전사무소 : 대전광역시 서구 둔산중로 78번길 26 (둔산동) 민석타워 1204호 TEL:(042)636-7559, FAX:(042)627-8408
- 대구사무소 : 대구광역시 동구 동부로 29 (신천동) 신천역 까사밀라 101동 104호 TEL:(053)426-3034, FAX:(053)426-3035
- 전주사무소 : 전라북도 전주시 덕진구 기린대로 330 (금암동) 아트빌딩 9층 TEL:(063)272-9366, FAX:(063)272-9367
- 울산공장 : 울산광역시 남구 남도로 158 (여천동) TEL:(052)259-3500, FAX:(052)261-9115
- 여수공장 : 전라남도 여수시 낙포단지길 45 (낙포동) TEL:(061)685-2300, FAX:(061)685-2304
- 당진공장 : 충청남도 당진시 송악읍 부곡공단4길 81 TEL:(041)351-3399, FAX:(041)357-5723

www.usgboral.com

Ver. 2017-06

© 2014 USG BORAL. All rights reserved.

The trademarks USG BORAL, SHEETROCK, SAG-DEFYING STRENGTH and INNOVATION INSPIRED BY YOU are trademarks of USG Boral Building Products or one or more of its affiliates.